

A photograph of a wooden deck with a wicker chair and a pond in the background. The deck is made of dark brown, textured planks. A wicker chair with a curved backrest is positioned on the deck. In the background, there is a pond with a stone border and some greenery. A red speech bubble is overlaid on the right side of the image.

**WOODLOOK™**

[www.woodlook.net](http://www.woodlook.net)

**woodlook®**

THE BEST FLOORS

# CONTENTS

INHALT  
TARTALOM  
OBSAH



## FACILITIES AND APPLICATION RANGE

*Vlastnosti a použitie*

*Eigenschaften und Anwendungsgebiete*

*Tulajdonságok és felhasználás*

*Vlastnosti a použití*

05

## WOODLOOK DECKING

*Terasa Woodlook*

*Woodlook Terrasse*

*Woodlook terasz*

*Terasa Woodlook*

06

## WOODLOOK SWIMMING POOL

*Bazén Woodlook*

*Woodlook Poolumrandung*

*Woodlook medence*

*Bazén Woodlook*

10

## WOODLOOK FACADE

*Fasády Woodlook*

*Woodlook Fassade*

*Woodlook homlokzat*

*Fasády Woodlook*

13

## WOODLOOK FENCE

*Ploty Woodlook*

*Woodlook Zaun*

*Woodlook kerítés*

*Ploty Woodlook*

16

## WOODLOOK TILES

*Kazety Woodlook*

*Woodlook Fliesen*

*Woodlook kazetták*

*Kazety Woodlook*

19

## WOODLOOK NATUR

*Woodlook Natur*

*Woodlook Natur*

*Woodlook Natur*

*Woodlook Natur*

21

## WOODLOOK EXCLUSIVE & CO-GRAIN

*Woodlook Exclusive a Co-Grain*

*Woodlook Exclusive und Co-Grain*

*Woodlook Exclusive és Co-Grain*

*Woodlook Exclusive a Co-Grain*

22

## TECHNICAL DATA

*Technické údaje*

*Technische Daten*

*Technikai adatok*

*Technické údaje*

23



# WOODLOOK

## MORE THAN WOOD

**woodlook®**

THE BEST FLOORS

It means it is an innovative material which can be used everywhere where wood is being used. It has the beautiful look and touch of wood, but thanks to its composition - a combination of thermoplastically processed wood flour and durable polymers it eliminates all defects of timber. Woodlook keeps its look and quality facilities for years without special maintenance and painting.

### THE MAIN ADVANTAGES:

- HIGH DURABILITY
- NO WARPING AND SPLITTING
- NATURAL LOOK OF WOOD
- EASY MAINTENANCE
- RECYCLABLE
- INNOVATIVE INSTALLATION SYSTEM
- ANTISLIP
- PVC FREE

### APPLICATION RANGE:

- TERRACES AND WHARFS
- POOL SURROUNDINGS
- WALL CLADDINGS
- FENCES AND RAILINGS
- WALKWAYS
- PAVILLONS



### WOODLOOK - VIAC AKO DREVO

Znamená to inovatívny materiál, ktorý sa dá využiť všade, kde sa využíva drevo. Má vzhľad a príjemný pocit dreva, ale vďaka svojmu zloženiu - termoplasticky spracovanej kombinácii drevnej múčky a odolného polyméru, eliminuje všetky jeho nedostatky.

Woodlook zostáva rovnaký aj po rokoch bez špeciálnej údržby a ochranných náterov a zachováva si aj všetky kvalitatívne vlastnosti.

#### Hlavné výhody v skratke:

- vysoká odolnosť a trvanlivosť
- neštiepisa, žiadnetriesky
- prirodzený vzhľad dreva
- jednoduchá údržba
- recyklovateľnosť
- protišmykovosť
- inovatívny systém pokládky
- neobsahuje PVC

#### Hlavné oblasti použitia:

- Terasy a móla
- Podlahy pri bazénoch
- Fasádne obklady
- Ploty a zábradlia
- Chodníky
- Altánky



### WOODLOOK - MEHR ALS HOLZ

Das heisst es ist ein innovatives Material welches kann man benutzen überall wo Holz benutzt wird. Es hat die naturgetreue Holz- optik und Gefühl, aber dank seinem Aufbau Kombination von thermo- plastisch verarbeitete Mischung aus Holzmehl und beständige Polymeren, eliminiert alle Mangel des Holzes. Woodlook bleibt ohne Vorbehandlung oder Streichen gleich nach mehrere Jahren und verliert nicht seine qualitative Eigenschaften.

#### Die Hauptvorteile im Kurze:

- hohe Beständigkeit
- splitter- und rissfrei
- naturgetreue Holzoptik
- pflegeleicht
- umweltfreundlich recyclebar
- rutschhemmend
- innovative Verlegesysteme
- PVCfrei

#### Die haupte Anwendungsgebiete:

- Terrassen und Molos
- Poolumrandungen
- Fassadenbeläge
- ZauneundGeländer
- Fusswege
- Gartenhäuschen



### WOODLOOK - TÖBB MINT FA

Ez egy innovatív anyag, ami mindenhol felhasználható, ahol a fa is megtalálható. Meleg hatású, a fa érzetét kelti, de összetételének köszönhetően (hő plasztikusan kezelt fa őrlemény és ellenálló polimer kombinációja) közömbösíti a fa nem kívánatos tulajdonságait.

A Woodlook különösebb karbantartás nélkül is évek múlva ugyan olyan marad, mint új korában és semmit sem veszít a minőségéből.

#### Fő előnyök:

- nagyfokú ellenállóképesség és tartósság
- nem szálkásodik
- természetes fa hatású
- egyszerű karbantartás
- környezetbarát
- csúszásmentes
- újszerű szerelési módszer
- nem tartalmaz PVC-t

#### Leggyakoribb felhasználási terület:

- Teraszok és stégek
- Medence körüli burkolat
- Falburkolat
- Kerítések, korlátok
- Járdák
- Kerti pihenők



### WOODLOOK - VÍC NEŽ DŘEVO

Znamená to inovativní materiál, který lze využít všude, kde se využívá dřevo. Má vzhled a příjemný dotek dřeva, ale díky svému složení

- termoplasticky zpracované kombinaci dřevní moučky a odolného polymeru, eliminuje všechny jeho nedostatky. Woodlook zůstává stejný i po letech bez zvláštní údržby a ochranných nátěrů a zachovává si všechny kvalitatívni vlastnosti.

#### Krátce hlavní výhody:

- vysoká odolnost a trvanlivost
- neštípi se, žádné třísky
- přirozený vzhľad dřeva
- jednoduchá údržba
- recyklovateľnosť
- protišmykovost
- inovativní systém pokládky
- neobsahuje PVC

#### Hlavní oblasti použití:

- terasy a móla
- Podlahy okolo bazénů
- Fasádni obklady
- Ploty a zábradlí
- Chodníky
- Altánky



**ONE SYSTEM**  
MANY FACES

# FACILITIES AND APPLICATION RANGE



ONE SYSTEM MANY FACES

## FACADE FASÁDY

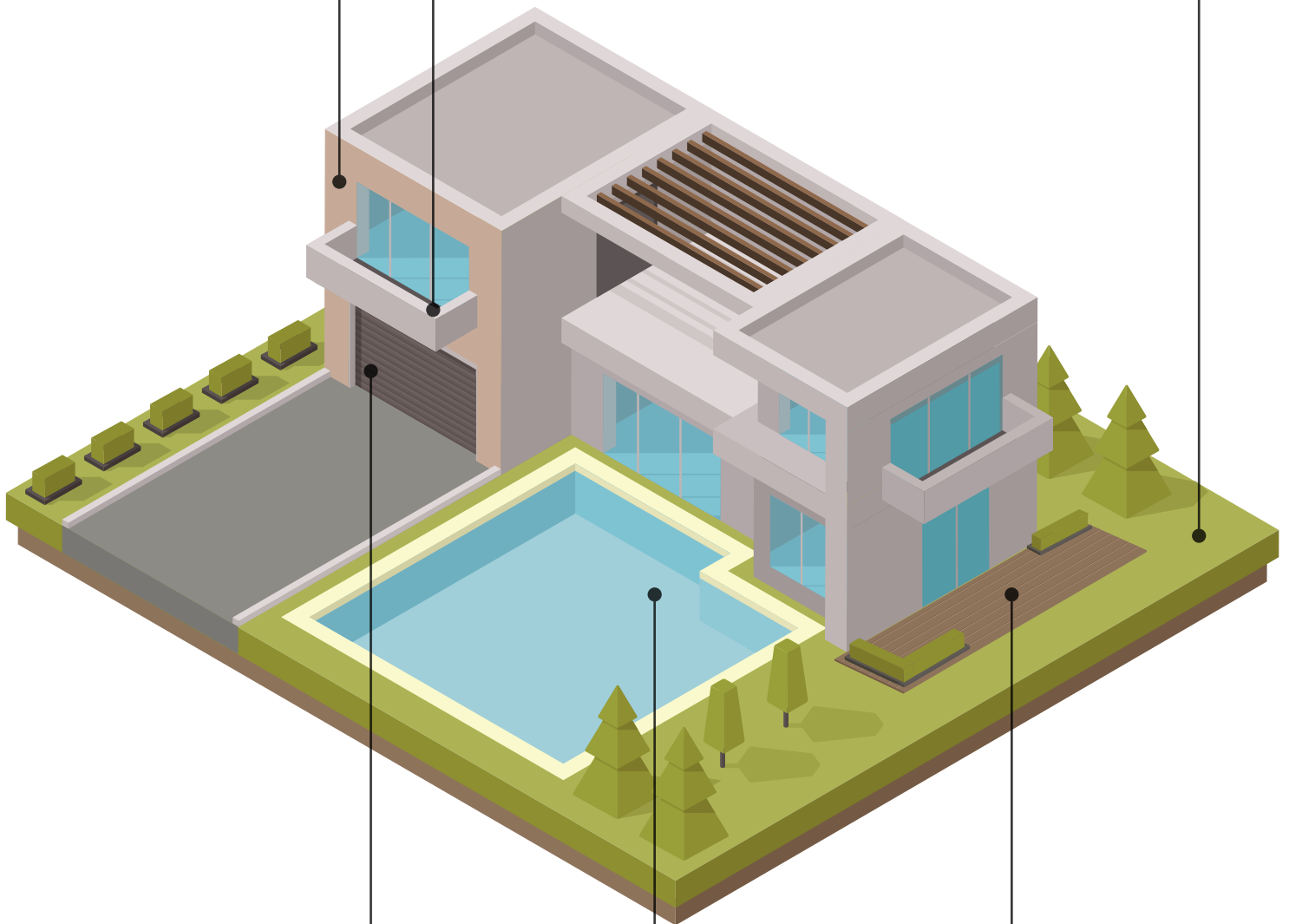
Woodlook Fassade  
Woodlook homlokzat  
Fasády Woodlook

## TILES KAZETY

Woodlook Fliesen  
Woodlook kazetták  
Kazety Woodlook

## GARDEN DESIGN ZÁHRADNÝ DIZAJN

Gartengestaltung  
Kerttervezés  
Zahradní design



## FENCE PLOTY A BRÁNY

Woodlook Zaun  
Woodlook kerítés  
Ploty Woodlook

## SWIMMING POOL OBKLADY BAZÉNOV

Woodlook Poolumrandung  
Woodlook medence  
Bazény Woodlook

## DECKING TERASY

Woodlook Terrasse  
Woodlook terasz  
Terasy Woodlook



**WOODLOOK**  
DECKING

# WOODLOOK DECKING



MOVE THE COMFORT OF THE LIVING ROOM TO YOUR TERRACE



## TERASY WOODLOOK

Preneste si komfort Vašej obývačky na Vašu terasu.



## WOODLOOK TERRASSE

Ziehen Sie um den Komfort Ihres Wohnzimmers auf Ihre Terrasse.



## WOODLOOK TERASZ

Vigye át a nappali szoba kényelmét a teraszra.



## TERASY WOODLOOK

Přeneste si komfort obývacího pokoje na Vaši terasu.



# RESISTANCE AND DURABILITY



WOODLOOK IS MORE DURABLE THAN WOOD.  
IT RESISTS WEATHER, DECAY, MOLD AND TERMITES, WITHOUT ANY TREATMENT.



Woodlook je trvanlivejší ako drevo. Odoláva poveternostným podmienkam, hnilobe, plesniam a drevokaznému hmyzu bez oštrovania.



Woodlook ist ein Holz, welches ohne Pflege erhält seine Resistenz gegen Schimmel, Fäule und Insekten.



Woodlook egy olyan fa, ami ápolás nélkül ellenáll a penészedésnek, korhadásnak és a rovaroknak.



Woodlook je trvanlivejší než dřevo. Odolává povětrnosti – ním vlivům, hnilobě, plísním a dřevokaznému hmyzu bez pečování.



# DETAILS DECKING



DETAILS CAN MAKE THE CRITICAL DIFFERENCE.



Detaily môžu byť rozhodujúce.



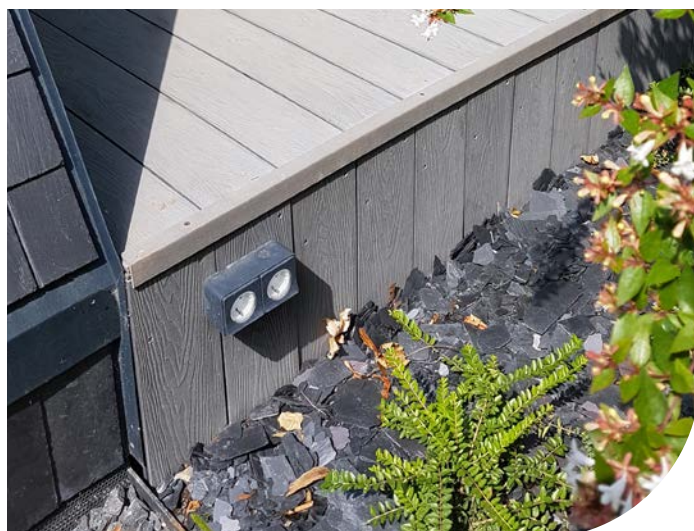
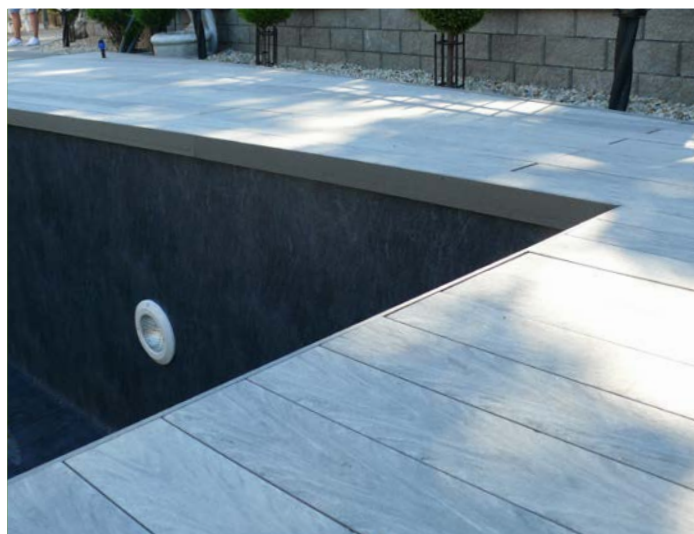
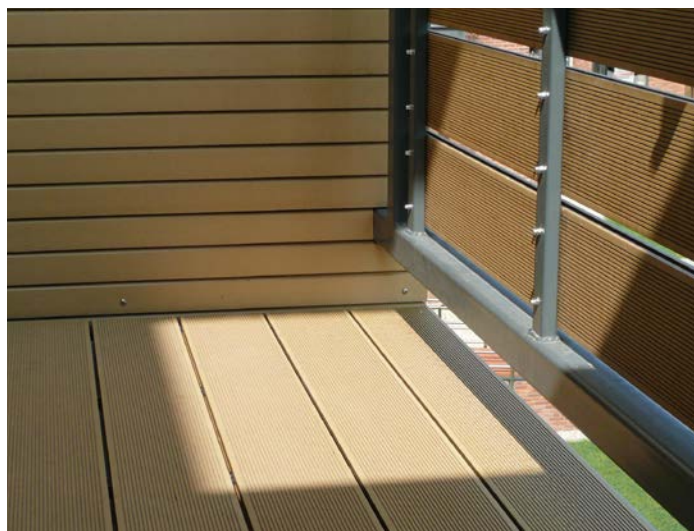
Details können den entscheidenden Unterschied machen.



A részletek alkotják a döntő különbséget.



Detaily můžou být rozhodující.





**WOODLOOK**  
SWIMMING POOL

# WOODLOOK SWIMMING POOL

**woodlook**<sup>®</sup>  
THE BEST FLOORS

LAY YOUR POOL WITH A NICE ANTI-SLIP FLOORING



## BAZÉNY

Obložte si bazén peknou protišmykovou podlahou.



## WOODLOOK POOLUMRANDUNG

Belegen Sie Ihr Schwimmbad mit schonem rutschfestem Boden.



## WOODLOOK MEDENCE

Burkolja le a medence környéket szép, csúszásmentes padlóval.



## BAZÉN WOODLOOK

Obložte si bazén peknou protišmykovou podlahou.



# SAFETY



## WOODLOOK IS A TIMBER IN WHICH YOU NEVER FIND A SPLINTER



Woodlook je drevo,  
v ktorom nikdy neobjavíte  
triesku.



Woodlook ist ein Holz in dem  
Sie nie ein Chlip finden.



Woodlook egy olyan fa,  
amelyben soha egy szálkát  
sem talál.



Woodlook je dřevo, ve kterém  
nikdy nenaleznete třísku.



## WOODLOOK IS A FLOORING WHICH DOES NOT SLIP WHEN WET LIKE WOOD



Woodlook je podlaha,  
ktorá sa za mokra nešmýka  
ako drevo.



Woodlook ist ein Boden der  
gleitet nicht wie das Holz wenn  
er nass ist A.



Woodlook egy olyan padló,  
ami nedvesen sem csúszik,  
mint a fa.



Woodlook je podlaha, které  
neklouže za mokra jako dřevo.



**WOODLOOK**  
FACADE

# WOODLOOK FACADE

**woodlook**<sup>®</sup>  
THE BEST FLOORS

WOODLOOK WALL CLADDING THE BEAUTY OF WOOD EVEN AFTER MANY YEARS



## FASÁDY WOODLOOK

Fasádny obklad Woodlook -  
- krásna dreva aj po rokoch.



## WOODLOOK FASSADE

Woodlook Wandverkleidung -  
Schönheit des Holzes auch  
nach vielen Jahren.



## WOODLOOK HOMLOKZAT

Woodlook homlokzati burkolat  
- a fa szépsége, ami éveken át  
megmarad.

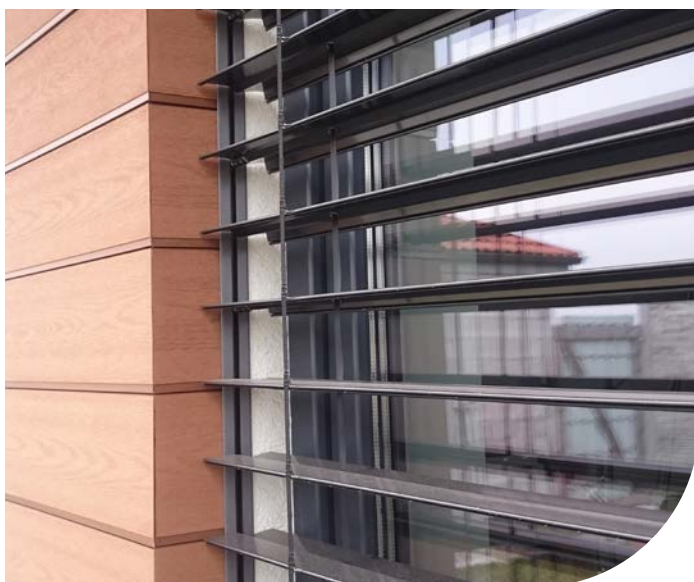
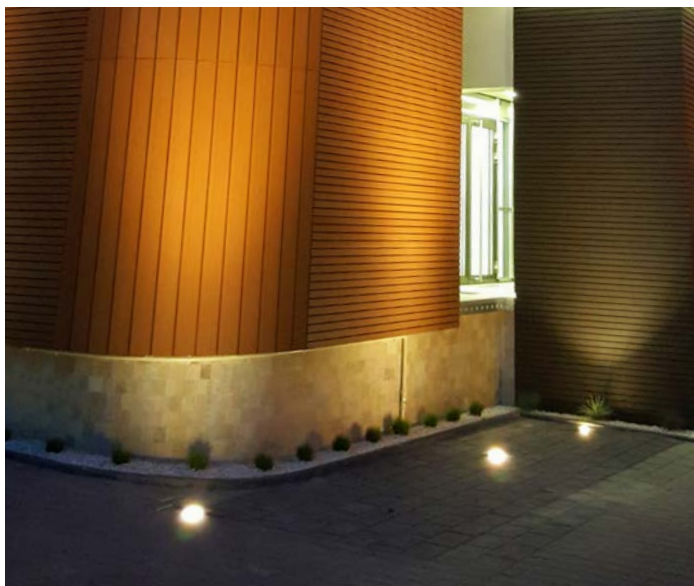


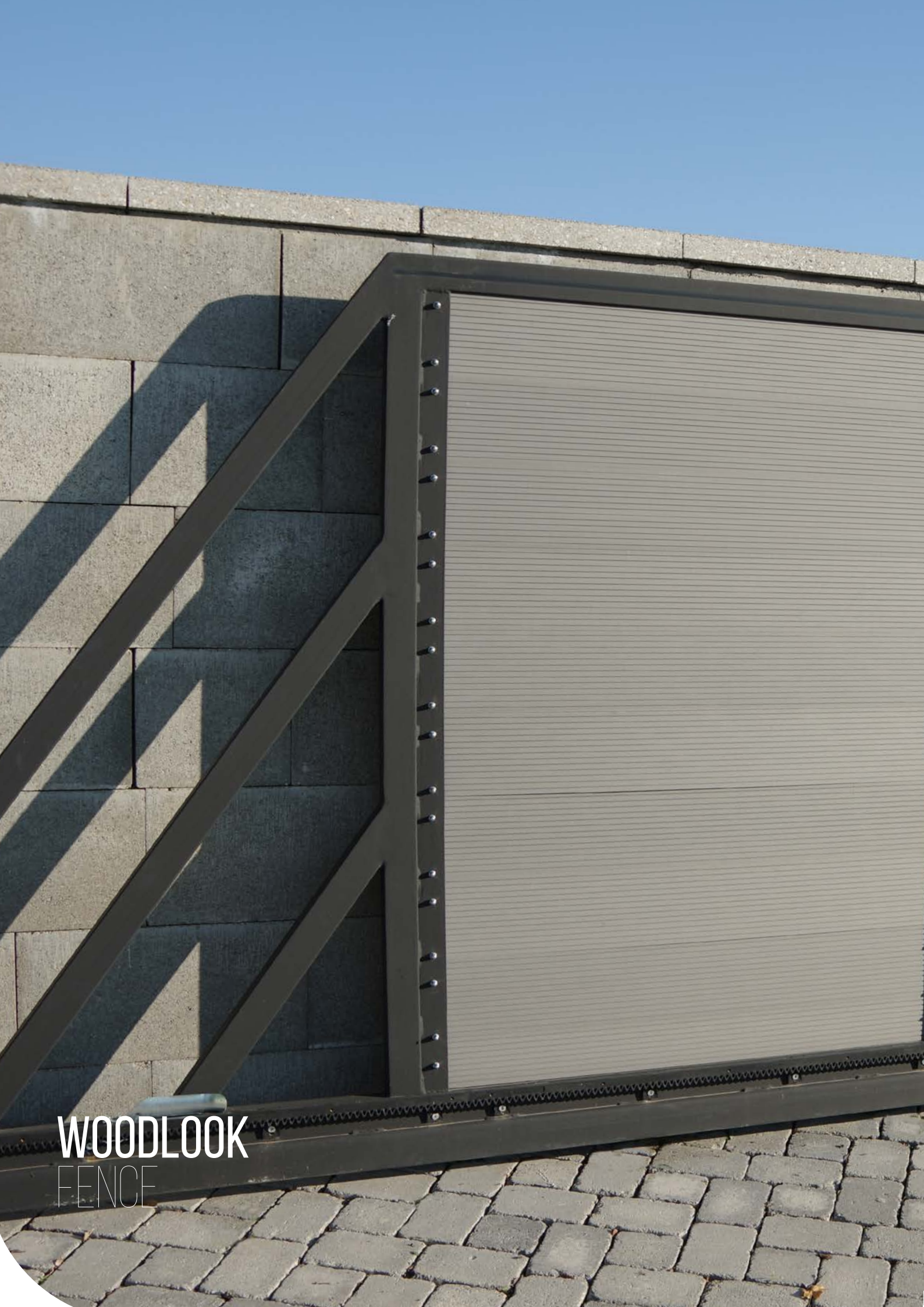
## FASÁDY WOODLOOK

Fasádní obklad Woodlook -  
krásna dřeva i po letech.



# DETAILS FACADE





**WOODLOOK**  
FENCE



# WOODLOOK FENCE

**woodlook**<sup>®</sup>  
THE BEST FLOORS

YOU WILL NEVER PAINT YOUR WOODLOOK FENCE TO KEEP ITS COLOR



## PLOTY WOODLOOK

Plot Woodlook nebudete nikdy natierať, aby si udržal svoju farbu.



## WOODLOOK ZAUM

Sie Werden Ihren Zaun nie anstreichen seine farbe zu erhalten.



## WOODLOOK KERÍTÉS

A Woodlook kerítése nem igényel festést, hogy megmaradjon a színe.



## PLOTY WOODLOOK

Plot Woodlook nebudete nikdy natírat, aby si udržel svou barvu.



# STABILITY



WOODLOOK IS A TIMBER WHICH KEEPS ITS FACILITIES EVEN FACING STRONG FREEZE, HEAT OR RAIN.



Woodlook je drevo, ktoré bez straty svojich vlastností odoláva mrazom, horúčavám a dažďom.



Woodlook ist ein Holz welches erhält seine Eigenschaften auch in starkem Frost, Hitze oder Regen.



Woodlook egy olyan fa, amely fagyban, forróságban és esőben is megtartja tulajdonságait.



Woodlook je dřevo, které bez stráty svých vlastností odolává mrazu, vedru i dešti.



**WOODLOOK**  
TILES

# WOODLOOK TILES



WOODLOOK TILES - A NEW BALCONY FAST AND EASILY.



## WOODLOOK KAZETY

Nový balkón jednoducho a rýchlo.



## WOODLOOK FLIESEN

Woodlook Fliesen - ein neuer Balkon einfach und schnell.



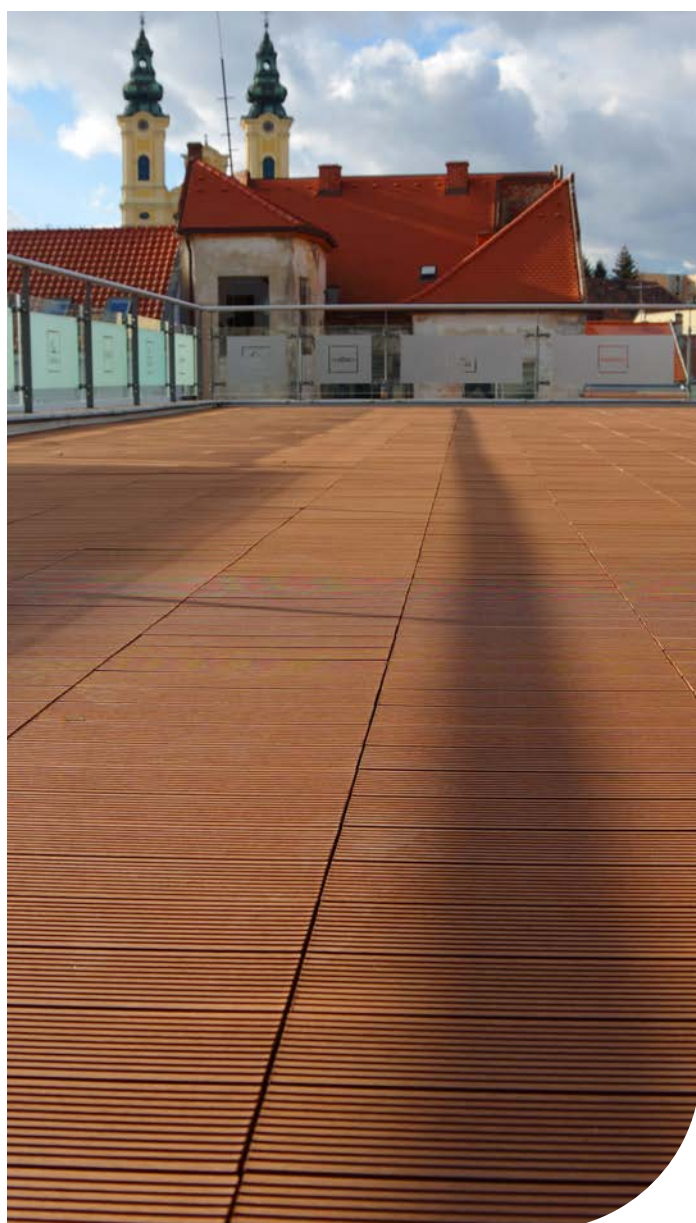
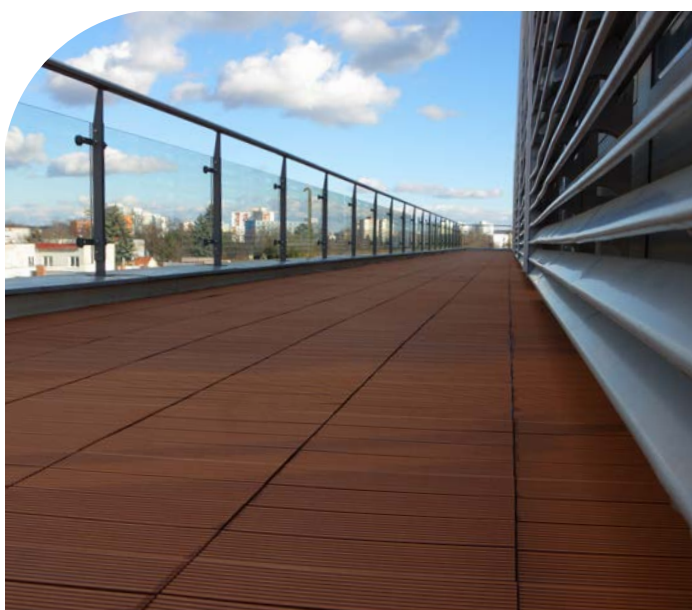
## WOODLOOK KAZETTÁK

Woodlook kazetták - új erkély egyszerűen és gyorsan.

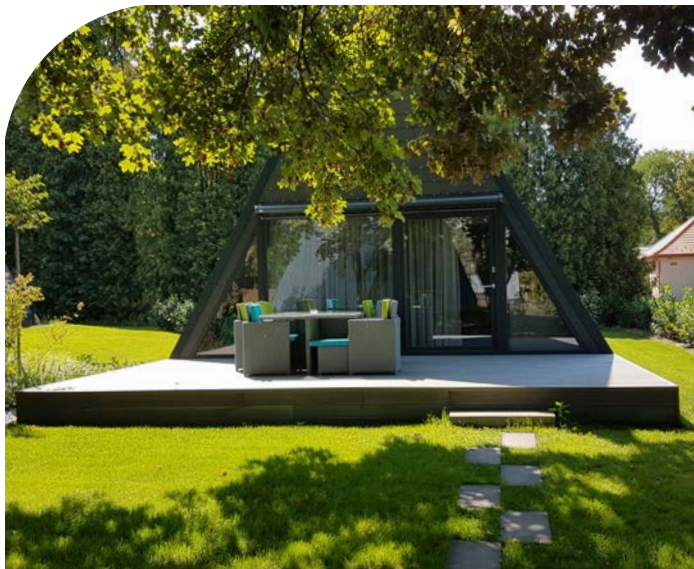


## KAZETY WOODLOOK

Kazety Woodlook -nový balkon jednoducho a rýchle.



# WOODLOOK NATUR



WOODLOOK IS MORE THAN WOOD. IT HAS THE DELIGHTFUL LOOK AND FEEL OF WOOD, BUT WITHOUT ALL DEFECTS AND DISADVANTAGES OF TIMBER.



**WOODLOOK NATUR.**

Woodlook je viac ako drevo. Má jeho príjemný vzhľad a pocit, ale bez všetkých jeho nevýhod a nedostatkov.



**WOODLOOK IST MEHR ALS HOLZ.**

Es hat das angenehme Ansehen und Gefühl des Holzes, aber hat alle seine Nachteile eliminiert.



**A WOODLOOK TÖBB MINT FA**

Tartalmazza a fa tulajdonságait, de az összes hiánya és hátránya nélkül.



**WOODLOOK JE VÍČ NEŽ DŘEVO.**

Má jeho příjemný vzhled a pocit, ale bez všech jeho nevýhod a nedostatků.

# WOODLOOK

## EXCLUSIVE & CO-GRAIN

# woodlook®

THE BEST FLOORS

WOODLOOK® Exclusive and Co-Grain profiles are produced by co-extrusion system, where the core profile is made by HDPE + wood pulp (40% + 60%) and the top layer consists of a special protective polymer layer CORTEX ULTRA™ (CU), which ensures absolute non-absorbent of profiles as same as increases scratches resistance and also allows to apply realistic wood patterns. Profiles are reversible, where one side of the profile is embossed wood decor in contrast of other side with no emboss in same wood decor.



Profily WOODLOOK® Exclusive a Co-Grain sú vyrábané systémom co-extrúzie, kde jadro profilu tvorí HDPE + drevná buničina (40 % + 60%) a vrchnú vrstvu tvorí špeciálna ochranná polymérová vrstva CORTEX ULTRA™ (CU), ktorá zabezpečuje absolútnu nenasiakavosť povrchu profilu, zvyšuje odolnosť voči škrabancom a zároveň dovoľuje aplikovať realistické drevedekory. Profily sú obojstranne použiteľné, pričom z jednej strany profilu je reliéfny dekor dreva a z druhej strany profilu je ten istý dekor ale bez reliéfu.



Profile WOODLOOK® Exclusive und Co-Grain sind durch Co-extrusion-System produziert, wo der Kern mit HDPE + Holz Zellstoff (40% + 60%) gebildet ist und die Oberfläche ist ein spezieller Polymer-Schutzfilm CORTEX ULTRA™ (CU), der eine völlige Unsaugfähigkeit der Profiloberfläche sichert, die Resistenz gegen der Kratze erhöht und gleichzeitig die Anwendung der realistischen Holzdekors ermöglicht. Die Profile sind beidseitig benutzbar, wobei einerseits der reliefartig Holzdekor ist und andererseits der selber Holzdekor ohne Relief ist.



A WOODLOOK® Exclusive és Co-Grain profilok co-extrudálással vannak gyártva, ahol a deszka magja ugyan abból az anyagból van, mint a többi profil vagyis HDPE + fasz (40% + 60%) amely kiváló műszaki polimer védő réteggel CORTEX ULTRA™ (CU) van ellátva. Ez a védő réteg kiválóan ellenáll a víz felszívódásnak, karcolásnak, foltoknak és egyben lehetővé teszi a realis fa hatást. A profilok mindkét feléről felhasználhatóak, az egyik felén fa hatású domborulatok találhatóak a másikon pedig sima felület domborulatok nélkül.



Profily WOODLOOK® Exclusive a Co-Grain jsou vyrobeny prostřednictvím systému co-extrusion, kde je jádro profilu tvořeno HDPE + dřevěnou buničinou (40 % + 60%), vrchní vrstva je tvořena speciální ochrannou polymerovou vrstvou CORTEX ULTRA™ (CU), která zabezpečuje absolutní nenasiakavost povrchu profilu, zvyšuje odolnost vůči škrábancům a zároveň umožňuje aplikovat realistické dřevodekory. Profily jsou oboustranně použitelné, jedna strana profilu je tvořena reliéfem dekoru dřeva a druhá strana profilu je tvořena stejným dekorem ale bez reliéfu.

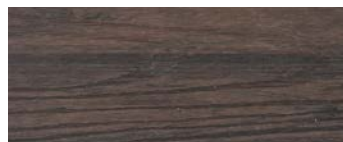
## TECHNICAL PARAMETERS

Profile Profil Profil Profil Profil	Dimensions Rozmery Abmessungen Méretek Rozměry	Composition Zloženie Zusammensetzung Összetétel Složení	Density Hustota Materialdichte Sűrűség Hustota	Expansion Rozťažnosť Wärmeausdehnung Hőtágulás Roztažnost	Water absorp Absorpcia vody Wasseraufnahme Víz abszorbcio Absorpce vody
EXCLUSIVE CO-GRAIN	145 X 21 MM 150 X 19 MM	60% WOOD / 40% HDPE	1350KG/M <sup>3</sup>	0,9 MM / 1M/10°C	0,09% / 24 H

### ZEBRANO



### PALISANDER



### MYSTIC



### GREY



# WOODLOOK

## COLORS



Type Druh Art Típus Druh	Composition Zloženie Zusammensetzung Összetétel Složení	Density Hustota Materialdichte Sűrűség Hustota	Expansion Rozťažnosť Warmdehnung Hőtágulás Rozťažnosť	Water absorp Absorbcia vody Wasseraufnahme Víz abszorpció Absorpcie vody
Dimensions Rozmery Abmessungen Méretek Rozměry	60% WOOD 40% HDPE	1350KG/M <sup>3</sup>	0,9 MM 1M/10°C	0,2% / 24 H

STANDARD	NATUR	EXCLUSIVE	SOLID MELANGE	MODERN	CO-GRAIN
Decking, fence Terasa, plot Terrasse, Zaun Terasz, kerítés Terasa, plot	Decking, fence Terasa, plot Terrasse, Zaun Terasz, kerítés Terasa, plot	Decking, fence Terasa, plot Terrasse, Zaun Terasz, kerítés Terasa, plot	Decking, fence Terasa, plot Terrasse, Zaun Terasz, kerítés Terasa, plot	Facade, fence Fasáda, plot Fassade, Zaun homlokzat, kerítés Fasáda, plot	Facade, fence Fasáda, plot Fassade, Zaun homlokzat, kerítés Fasáda, plot
146x24mm	15x24mm	145x21mm	130x18mm	240x19mm	150x19mm

# PRODUCTS



**NATUR - SIDE A**



**NATUR - SIDE B**



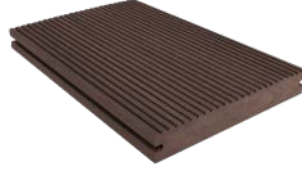
**STANDARD - SIDE A**



**STANDARD - SIDE B**



**SOLID MELANGE - SIDE A**



**SOLID MELANGE - SIDE B**



**EXCLUSIVE - SIDE A**



**EXCLUSIVE - SIDE B**



**MODERN - SIDE A**



**MODERN - SIDE B**



**CO-GRAIN - SIDE A**



**CO-GRAIN - SIDE B**



**EDGE SKIRTING**



**EDGE SKIRTING - NATUR**



**EDGE SKIRTING - EXCLUSIVE**



**TILES**



**FENCE SLAT**



**FENCE SLAT - NATUR**



**CORNER SKIRTING**



**END CAP**



# WOODLOOK DECKING

woodlook®

THE BEST FLOORS

## INSTALLATION AND MAINTANCE

Woodlook decking can be installed on any surface. According to surface must be chosen the underconstruction material and dimensions - wpc, aluminium, steel or pressure treated wood. It is important to keep the maximal distances between the joists according to decking plank type and expected loading. To finish the decking can be used finishing profiles of wpc or aluminium, or end caps for hollow boards. It is very important to consider local temperature conditions due to the thermal expansion of the boards during installation. We recommend the installation to be done by trained and experienced installers. Maintenance is easy- cleaning the dirt by low pressure water with flat jet. To remove fat stains use solvent with detergent. Do not use harsh chemicals which can change the color. Cigarette stubs or scratches can be removed by fine sanding with sandpaper or wire wool in the direction of grooves.



### TERASY - MONTÁŽ A ÚDRŽBA

Terasu je možné zhotoviť na akomkoľvek podklade. Podľa toho sa volí materiál podkonštrukcie - konštrukčné hranoly wpc Woodlook, hliník, oceľ, alebo tlakovo impregnované drevené hranoly. Dôležité je dodržať maximálnu vzdialenosť jednotlivých konštrukčných hranolov podľa typu použitých terasových dosiek a predpokladaného zaťaženia terasy. Na ukončenie hrán sa môžu použiť lišty wpc, hliníkové lišty alebo koncové krytky na komôrkové dosky. Pri montáži je nutné brať do úvahy miestne teplotné pomery s ohľadom na tepelnú rozťažnosť materiálu v závislosti na vonkajšej teplote. Odporúčame zveriť montáž vyškoleným a skúseným montérom. Údržba je jednoduchá, spočíva v umytí terasy najlepšie tlakovou vodou s plochým prúdom. Mastné fláky čo najskôr umyť roztokom s detergentom. Rozpúšťadlá, nepoužívať- môžu zmeniť farbu materiálu. Stopy po cigaretových opalkoch a škrabance odstrániť jemným zbrúsením brúsnyim papierom, alebo drôtenkou v smere drážok.



### TERRASEN - MONTAGE UND PFLEGE

Woodlook Terrasse kann auf verschiedenen Unterlagen aufgebaut. Danach werden die Abmessungen und Material der Unterkonstruktion gewählt - WPC, Aluminium, Stahl, oder Druckimprägniertes Holz. Es ist wichtig die Abstände der Unterkonstruktionsprofile einzuhalten, die nach Terrassendielen Modeli und Belastungsannahme dimensioniert werden. Zum Abschliessen der Kanten können WPC, oder Aluminiumleisten, bzw. Abschlusskappen benutzt werden. Bei Montage sollen die örtliche Temperaturbedingungen berücksichtigt werden in Bezug auf Wärmeexpansion der Diele. Wir empfehlen die Montage auf ausgebildet und erfahrene Monteure anzuvertrauen. Pflege - beim Verschmutzen mit kraftlosem flachem Druckwasser abspritzen. Fettflecken mit Detergent schnellstmöglich entfernen. Keine Auflösmittel benutzen! Sie können die Diele verfärben. Spuren nach Zigarettenkippen oder Kratzen einfach mit Sandpapier oder Drahtschwamm in der Richtung der Nuten abschleifen.



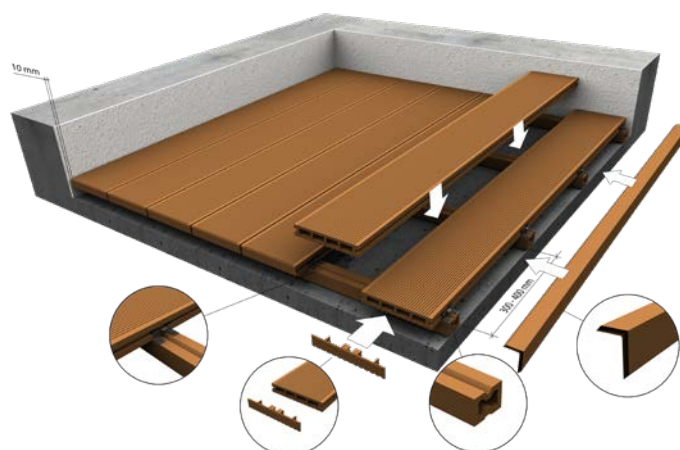
### TERASZ - SZERELÉS ÉS KARBANTARTÁS

A teraszburkolat bármilyen felületre felszerelhető. Különböző felületekhez a megfelelő alátét konstrukció, párnafákat használunk : WPC Woodlook, alumínium, acél vagy impregnált nyomáskezelt fa. Nagyon fontos betartani a maximálisan előírt párnafák távolságát, attól függően milyen típusú terasz-elemet lesznek használni, és a terasz feltételezett terhelésétől is. Mint végelemeket a következő típusú szegélyléceket használjuk: wpc, alumínium szegélyléc vagy üreges lapok végzáró elemeit. Szerelésnél figyelembe kell venni a kinti hőmérsékletet és ettől függően az anyag hőtágulását. Javasoljuk a szerelést tapasztalt, szakudással bíró szerelőkre bízni. Karbantartása nagyon egyszerű - tisztítás nem túl erős víznyomással. A zsíros foltokat minél hamarabb megfelelő zsírolóval kezelni. Festékdoldókat tilos használni mivel megváltoztatják a lapok eredeti színét. A lapok mechanikus és égési sérülései lágycsiszoló papírral, vagy drótkéfével távolíthatóak el, lágyan a bordák irányában.



### TERASY - MONTÁŽ A ÚDRŽBA

Terasu je možné sestavit na jakémkoli povrchu. Podle toho se volí a dimenzuje materiál podkonstrukce - konstrukční hranoly wpc, hliník, ocel, nebo tlakově impregnované dřevěné hranoly. Důležité je dodržet maximální vzdálenosti jednotlivých konstrukčních hranolů podle typu terasových prken a předpokládaného zatížení terasy. Na ukončení hrán se můžou použít lišty wpc, hliníkové lišty, nebo koncové krytky komůrkových prken. Při montáži je nevyhnutné brát v úvahu místní teplotní poměry s ohledem na tepelnou roztažnost materiálu v závislosti na vnější teplotě. Doporučujeme svěřit montáž vyškoleným a zkušeným montérům. Údržba - terasu v případě znečištění jednoduše umyjte vodou, nejlépe tlakovým čističem plochým proudem při nižším tlaku. Mastné skvrny co nejdříve umyť s roztokem s detergentem. Nesmí se použít rozpouštědla - můžou změnit barvu materiálu. Stopy po oharcích, nebo škrábancích odstranit jemným obroušením brusným papírem, nebo drátenkou ve směru drážek.



# WOODLOOK WALL CLADDING

**woodlook®**

THE BEST FLOORS

## INSTALLATION AND MAINTENANCE

The underconstruction must be fixed directly to the walling. Joists of wpc, wood, or aluminium can be used with recommend distance of 60 cm. In the case of installing the cladding as a ventilated facade system we recommend leaving 25 mm gap between the cladding boards and insulation. It is very important to consider local temperature conditions due to the thermal expansion of the boards during installation. We recommend the installation to be done by trained and experienced installers. Maintenance is easy-cleaning the dirt with low pressure water with flat jet. It is possible to apply a water repellent coating on clean and dry surface after installation - please, consult with the supplier.



### WOODLOOK - VIAC AKO DREVO

Pod konštrukcia musí byť ukotvená do muriva. Môžu sa použiť konštrukčné hranoly wpc, drevené, alebo hliníkové, odporúčame ich kotviť vo vzdialenosti 60 cm. Pri použití obkladu v systéme „odvetraných fasád“ odporúčame dodržiavať odvetrávaciu medzeru medzi izoláciou a obkladovými doskami min. 25mm. Pri montáži je nutné brať do úvahy miestne teplotné pomery s ohľadom na tepelnú rozťažnosť materiálu v závislosti na vonkajšej teplote. Montáž odporúčame zveriť vyškoleným a skúseným montérom. Údržba - v prípade znečistenia jednoducho umyť vodou, najlepšie plochým prúdom pod nízkym tlakom. Po montáži je možné na čistý a suchý povrch použiť hydrofóbny náter-poradte sa s dodávateľom.



### FASADEK - MONTAGE UND PFLEGE

Die Unterkonstruktion (WPC, Holz, oder Aluminium) soll ins Gemäuer befestigt. Die empfohlene Entfernung der Unterkonstruktionsprofile ist 60cm. Bei Konstruktion als hinterlüftete Fassade empfehlen wir eine 25 mm Entlüftungsfuge zwischen den Verkleidungspaneele und Isolation auszulassen. Bei Montage sollen die örtliche Temperaturbedingungen berücksichtigt werden in Bezug auf Wärmedehnung der Diele. Wir empfehlen die Montage auf ausgebildet und erfahrene Monteure anzuvertrauen. Pflege - beim Verschmutzen mit kraftlosem flachem Druckwasser abspritzen. Fettflecken mit Detergent schnellstmöglich entfernen. Keine Auf Lösungsmittel benutzen! Sie können die Diele verfärben. Spuren nach Zigarettenkippen oder Kratzspure einfach mit Sandpapier oder Drahtschwamm in der Richtung der Nuten abschleifen.



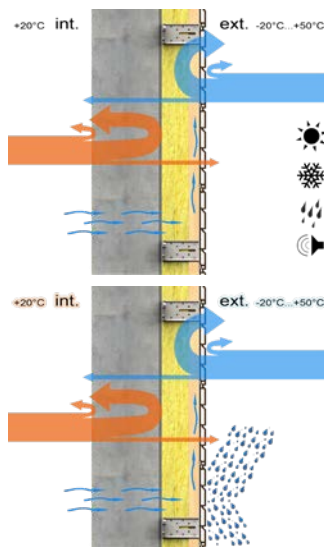
### HOMLOKZAT- SZERELÉS ÉS KARBANTARTÁS

A párnafák rögzítését a falba kell biztosítani. Használandó anyagok - konstrukciós párnafák wpc-ből fából vagy alumíniumból. Rögzítési távolsága 60cm legyen. Szerelt homlokzatoknál a használt hőszigetelő anyag és a burkolólap között be kell tartani a min.25mm távolságot. Szerelésnél figyelembe kell venni a kinti hőmérsékletet és ettől függően az anyag hőtágulását. Javasoljuk a szerelést tapasztalt, szakudással bíró szerelőkre bízni. A karbantartás nagyon egyszerű. Nem igényel impregnációt. Szennyezés esetén csak le kell mosni. A tiszta és száraz felületre használhatunk víz lepergető bevonatot. Kérjen tanácsot az alvállalkozótól.

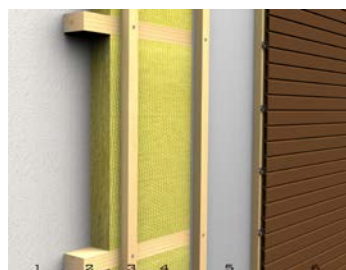


### FASÁDY -MONTÁŽA ÚDRŽBA

Podkonstrukce musí být ukotvená do zdiva. Můžou se použít konstrukční hranoly wpc, dřevěné, nebo hliníkové. Doporučujeme je kotvit ve vzdálenosti 60 cm. Při montáži systémem odvětrané fasády doporučujeme nechat alespoň 25 mm odvětrávací mezeru mezi obkladovými prvky a izolací. Při montáži je nevyhnutné brát v úvahu místní teplotní poměry s ohledem na tepelnou roztažnost materiálu v závislosti na vnější teplotě. Doporučujeme svěřit montáž vyškoleným a zkušeným montérům. Údržba - V případě znečištění umýt tlakovým čističem nízkým tlakem s plochým proudem, silné znečištění a škrábance odstranit jemným obroušením. Je možné po montáži na čistý a suchý povrch použít hydrofobní nátěr- poradte se s dodávatelem.



- 1 Primary structure
- 2 Timber grid - horizontal
- 3 Timber grid - vertical (air space)
- 4 Thermal insulation
- 5 Vapor permeable membrane
- 6 Composite facade cladding
- 7 Galvanize bracket



- 1 Pôvodná konštrukcia
- 2 Drevený rošt - horizontálny
- 3 Drevený rošt - vertikálny (vzduchová medzera)
- 4 Tepelná izolácia
- 5 Paropriepustná fólia
- 6 Kompozitný fasádny obklad
- 7 Pozinkovaný uholník





**woodlook**<sup>®</sup>

THE BEST FLOORS

[www.woodlook.net](http://www.woodlook.net)